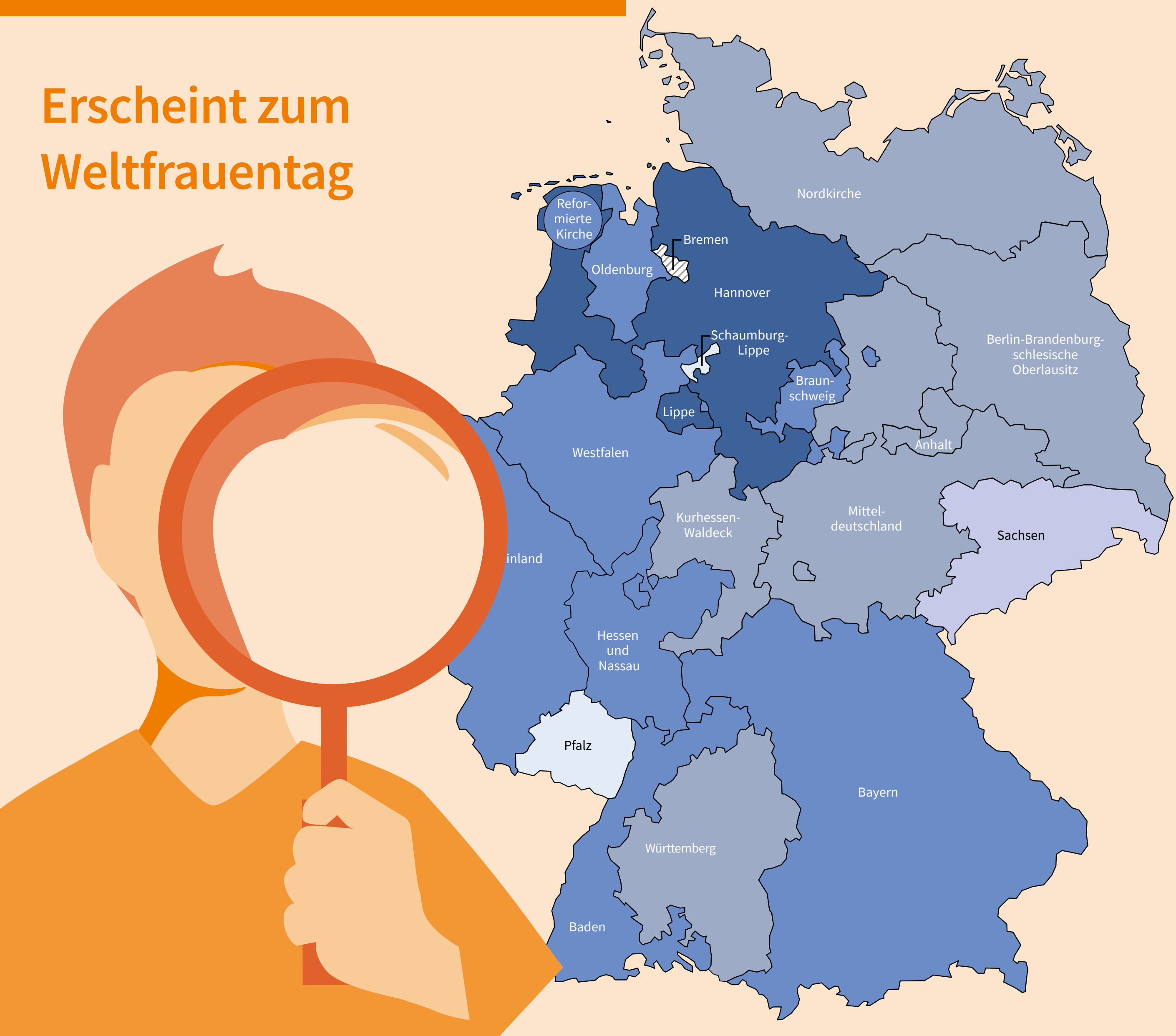


# 2. Atlas zur Gleichstellung in der evangelischen Kirche in Deutschland

Erscheint zum  
Weltfrauentag



# Frauen in der evangelischen Kirche



Frauenanteil an ...

55%

Kirchen-  
mitgliedern

69%

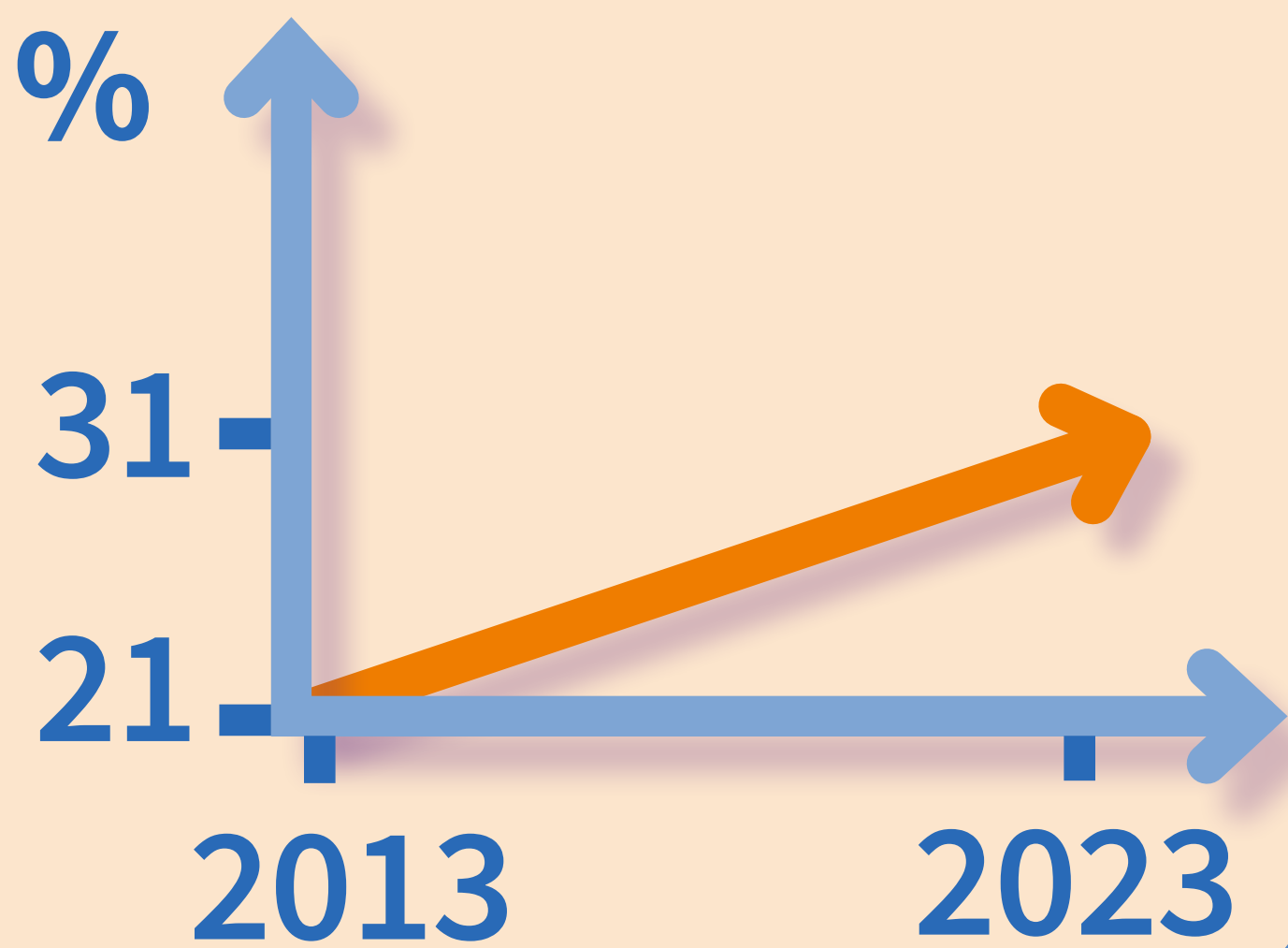
Ehren-  
amtlichen

78%

Mitarbeitenden

# Frauen auf mittlerer Leitungsebene

Zuwachs von **10 Prozentpunkten** innerhalb von  
**10 Jahren** = von **21 Prozent** auf **31 Prozent**

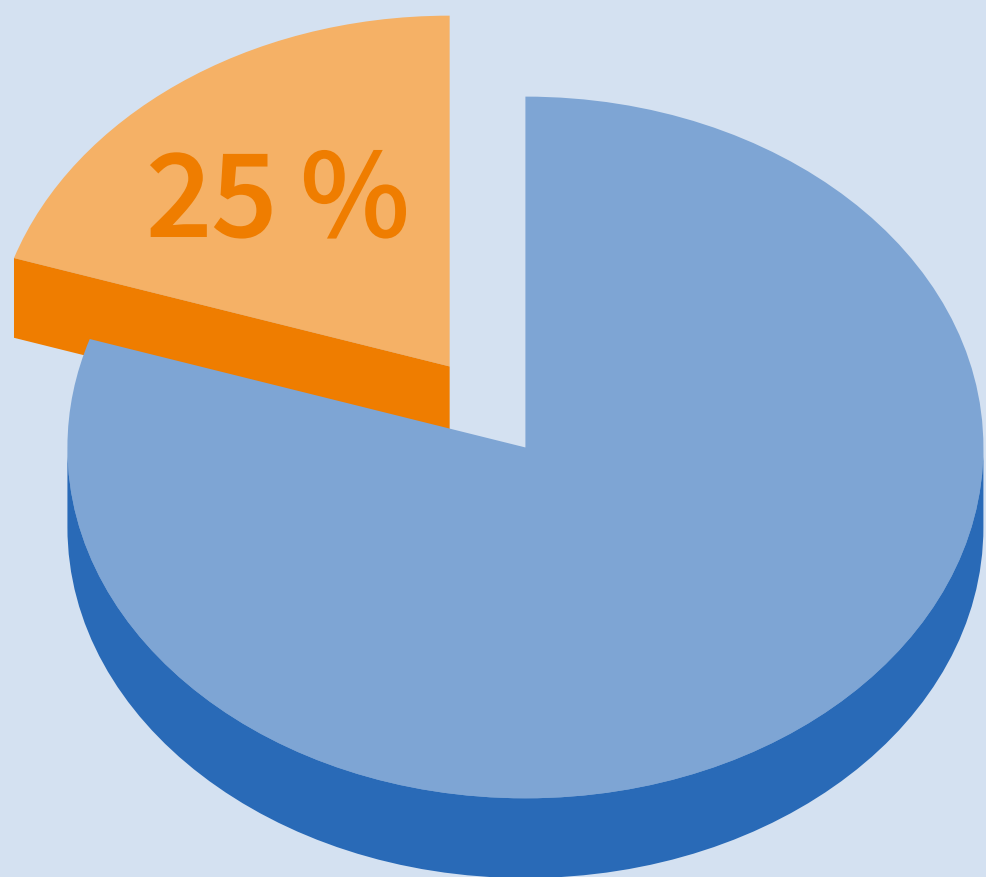


Frauenanteil in geteiltem Amt

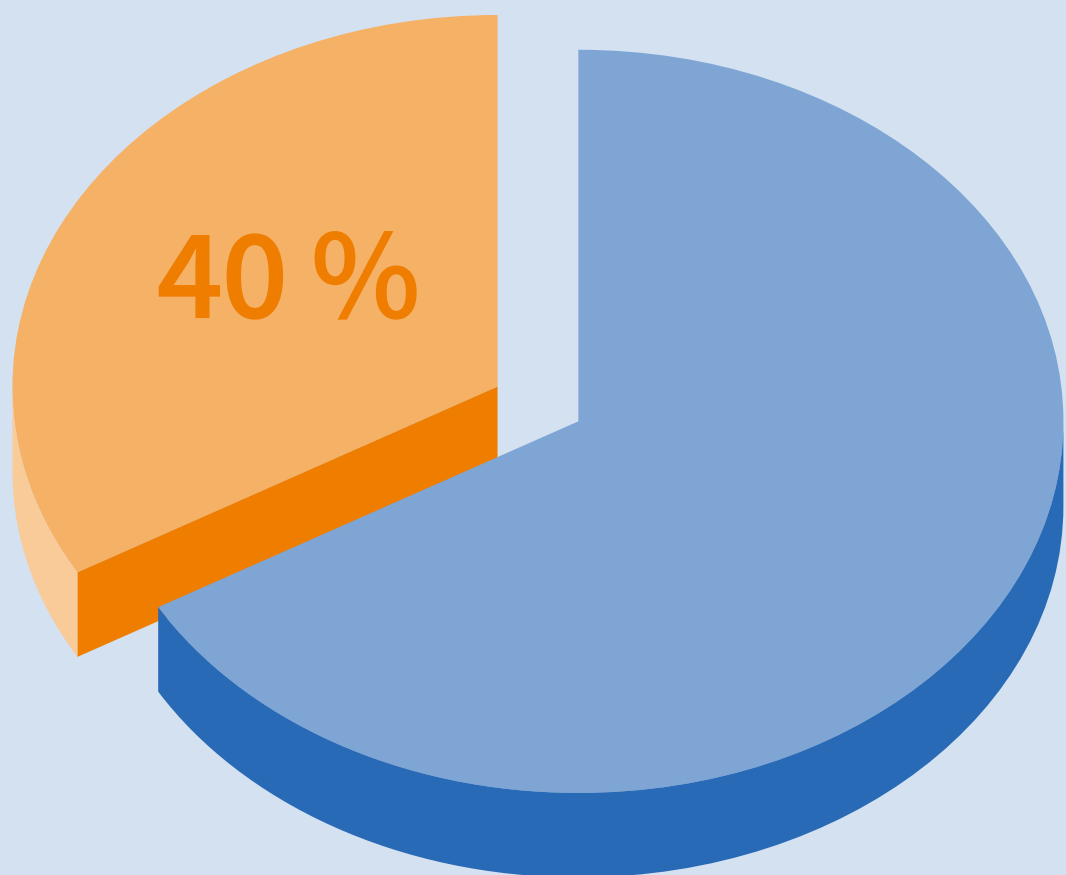
48%



# Frauen in Vorsitzen



Kreissynoden



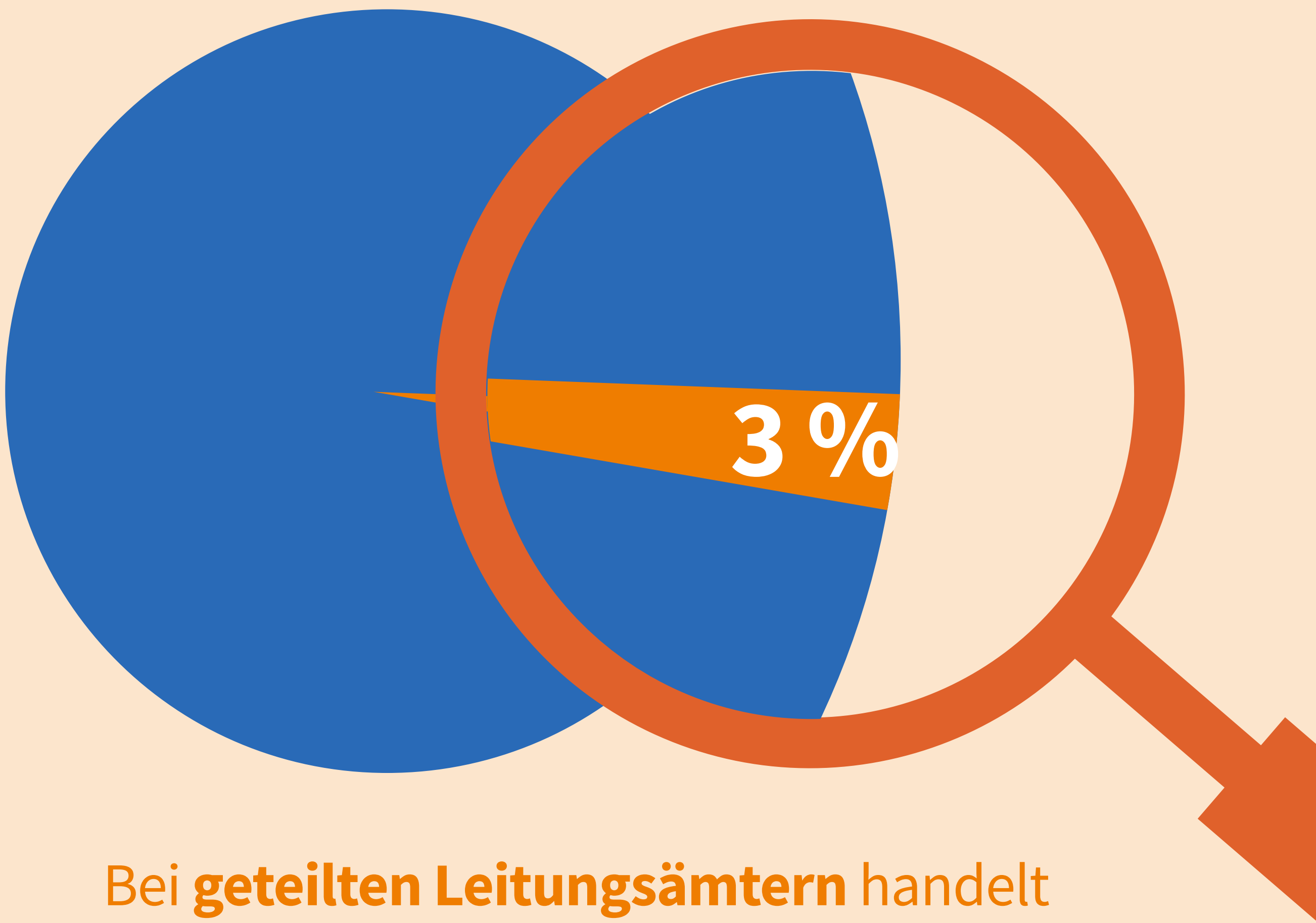
gliedkirchliche  
Synoden



Fokus:

# Geteiltes Leitungsamt

Anteil geteilter Ämter an den  
Leitungsämtern auf mittlerer Ebene

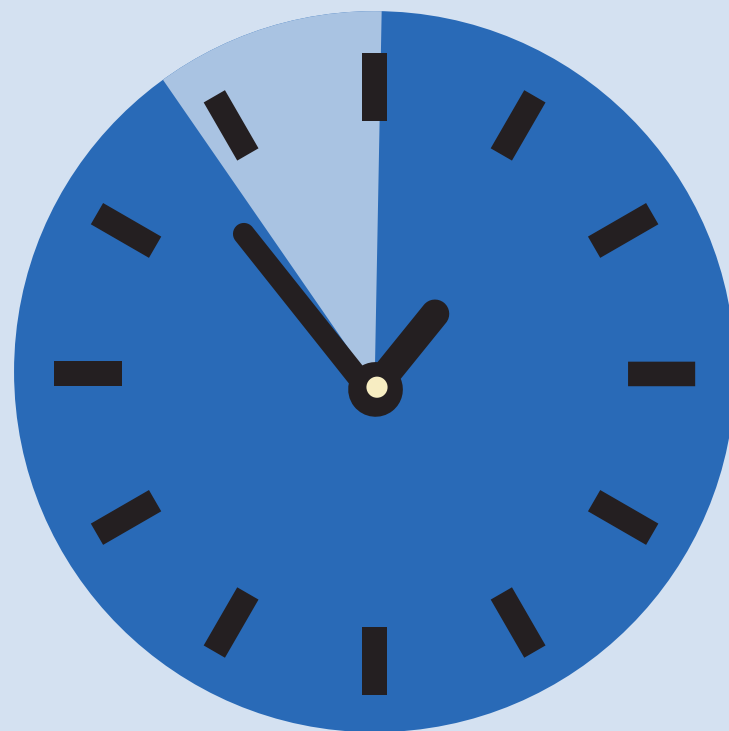


Bei **geteilten Leitungsämtern** handelt es sich um Leitungspositionen, die im Team ausgeübt werden.

# Frauen in Teilzeit

Teilzeitbeschäftigte  
Frauen an allen  
Beschäftigten

90 %



2022

in der evangelischen  
Kirche

76 %



2023

im Bundesdurchschnitt

Teilzeitbeschäftigte  
Frauen an allen  
beschäftigten Frauen

57 %



2018

in der evangelischen  
Kirche

48 %

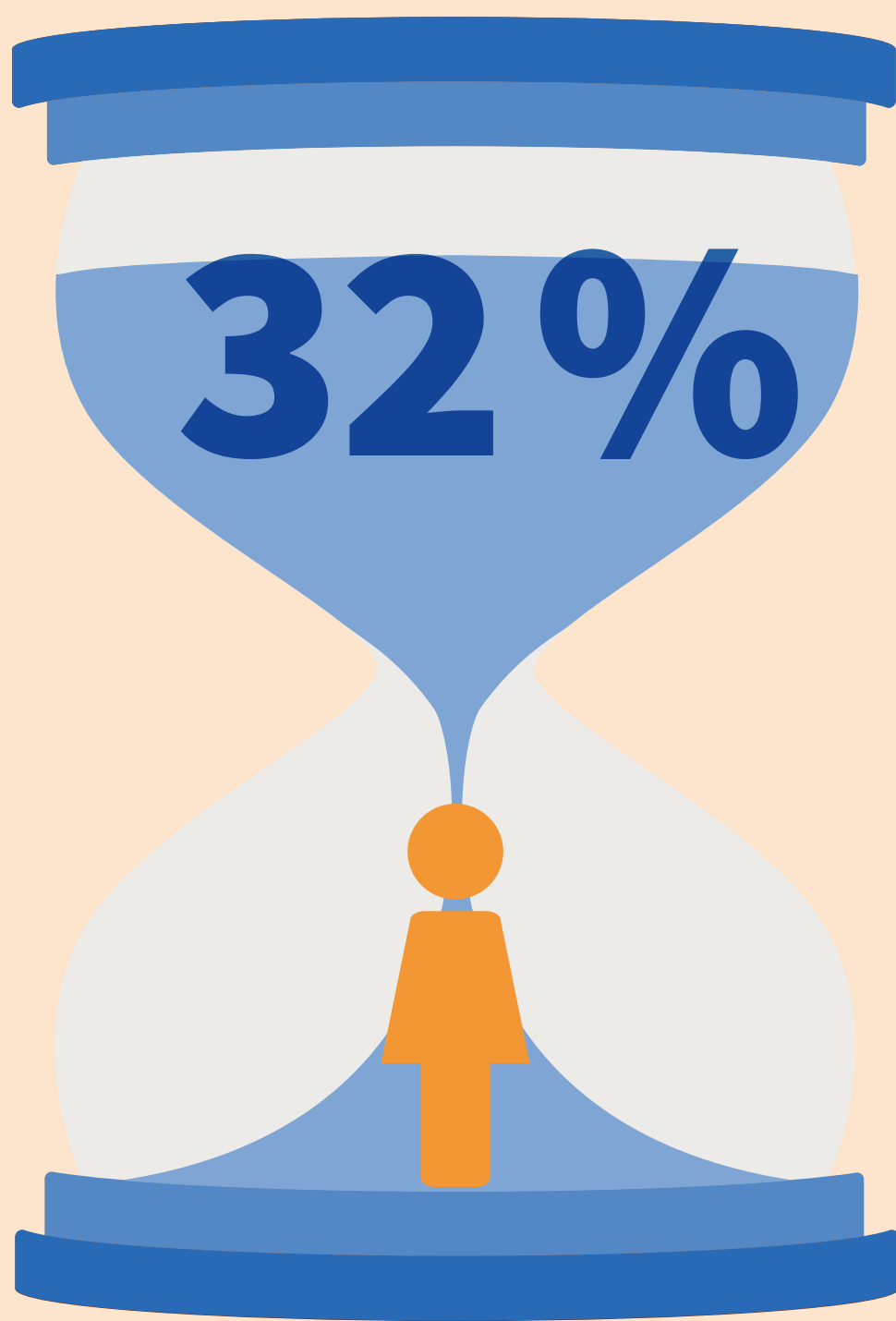


2018

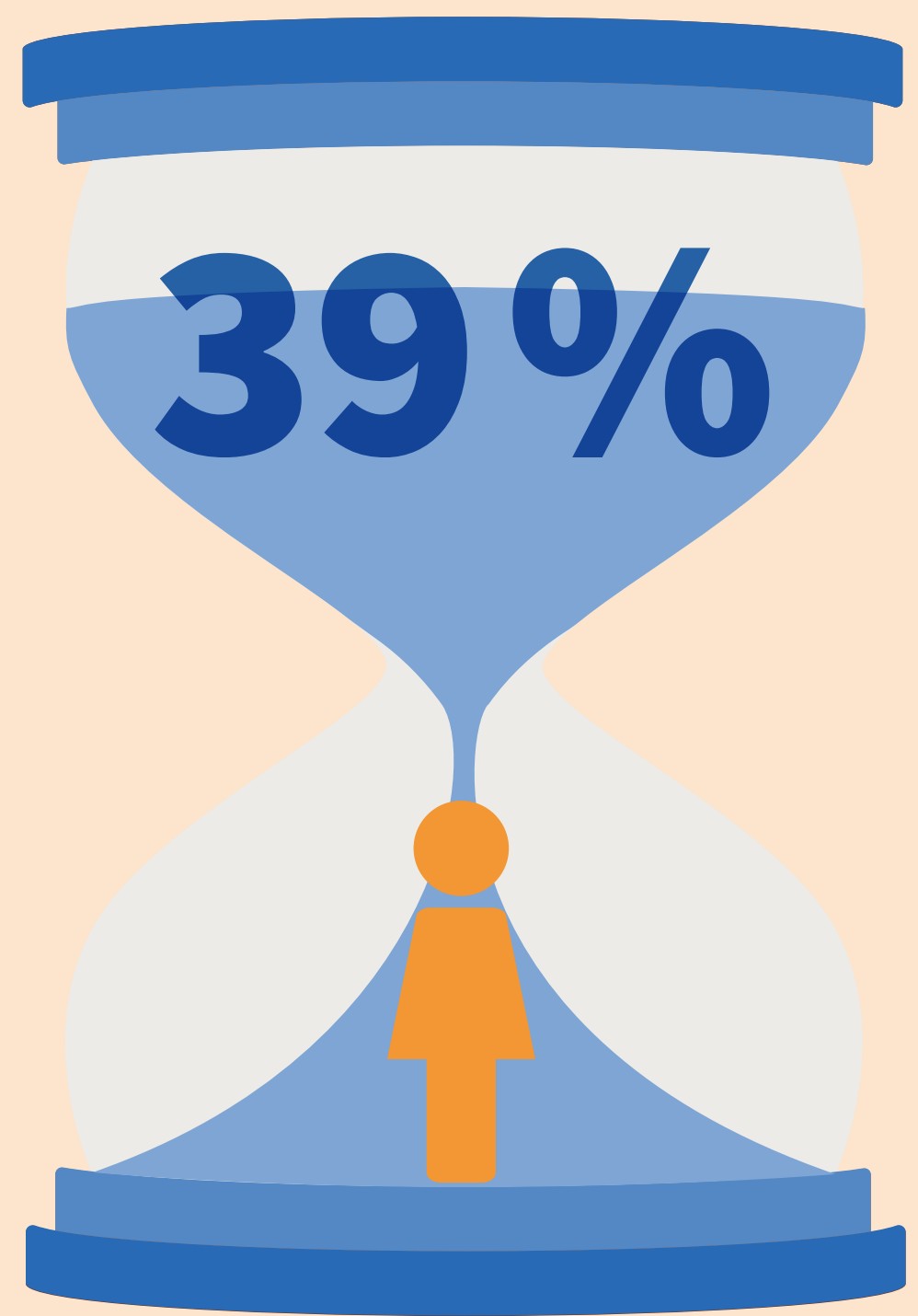
im Bundesdurchschnitt



# Theologinnen im aktiven Dienst, die Planstellen bekleiden

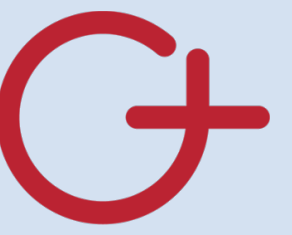


2009

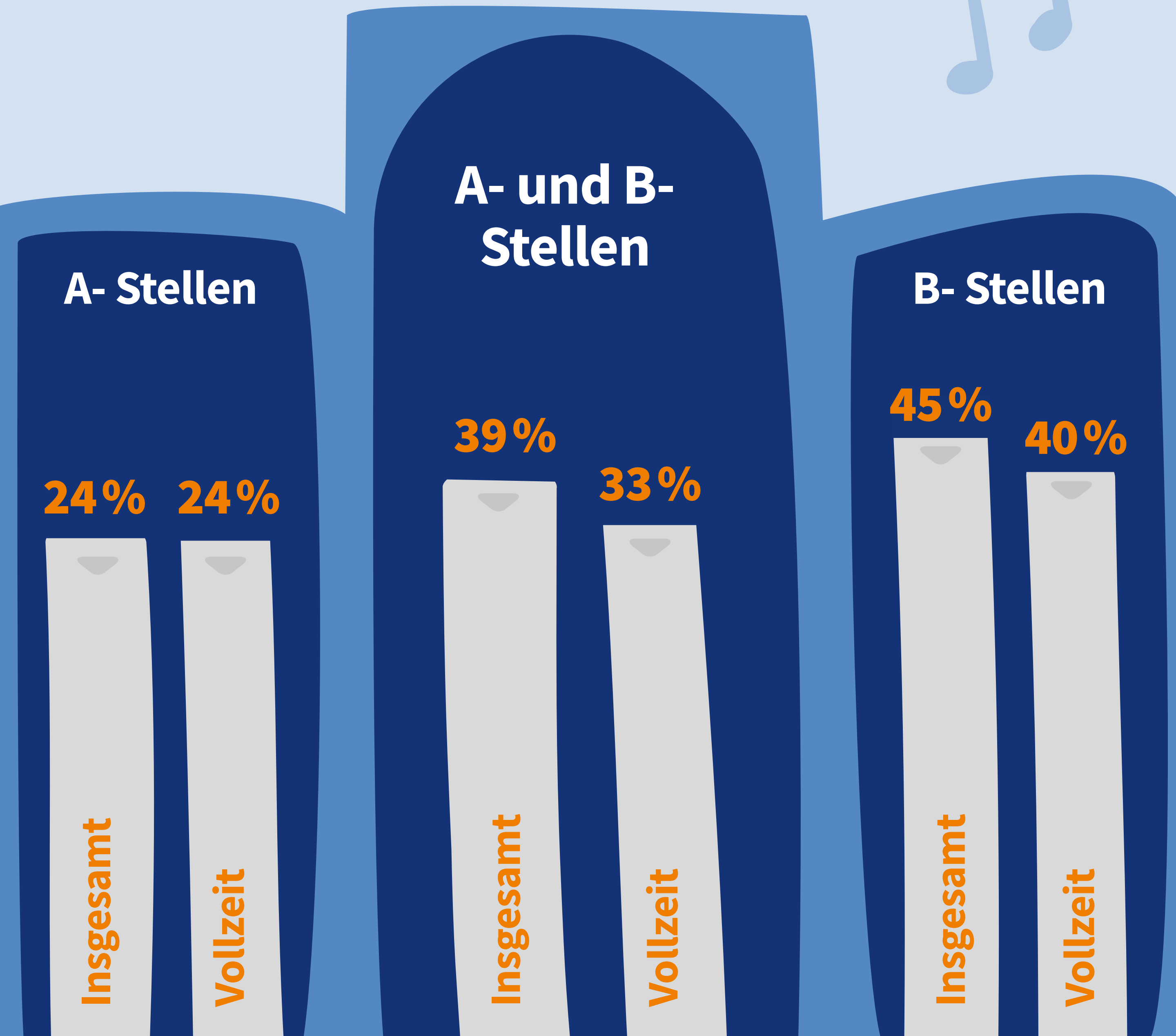


2018

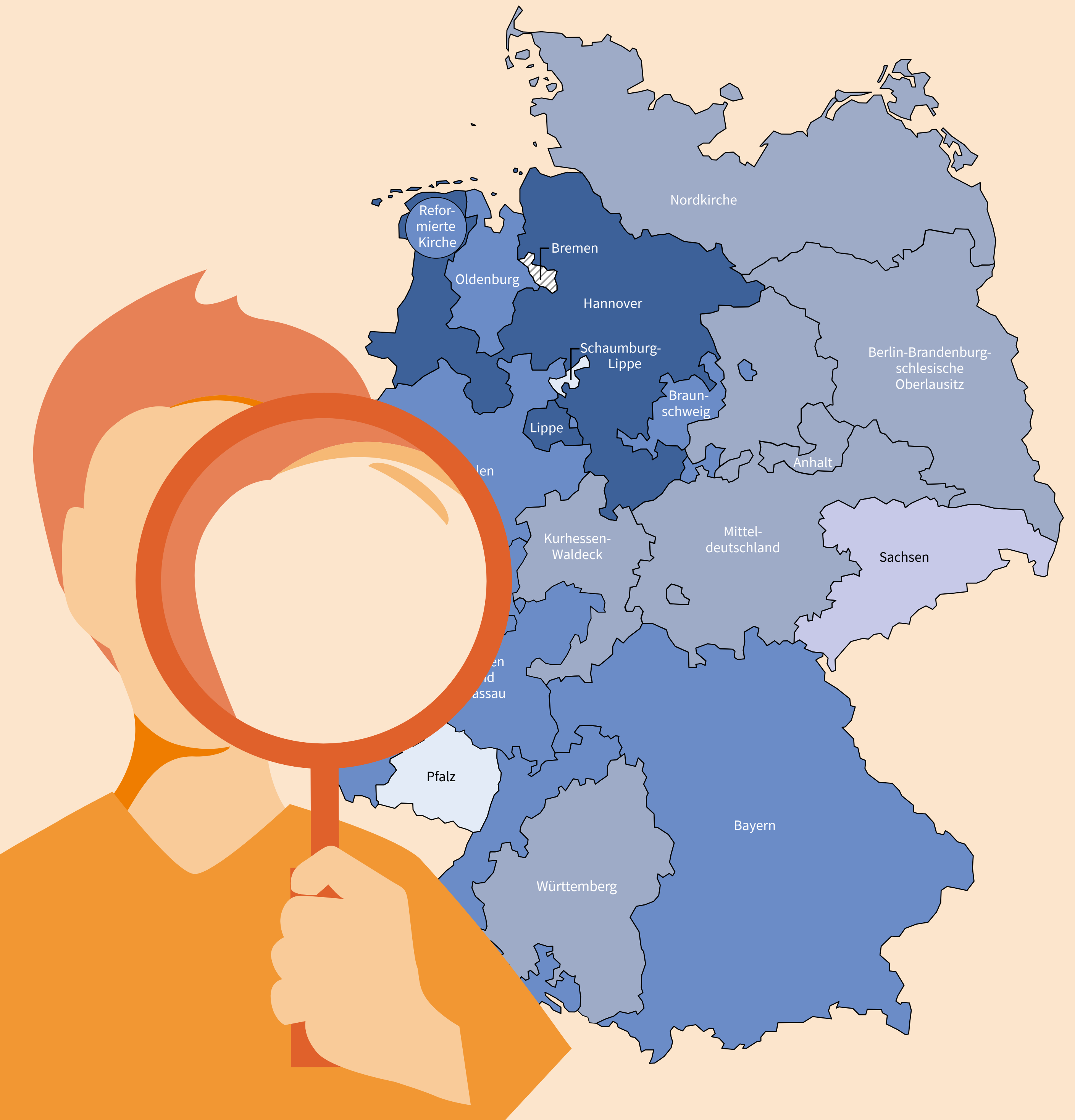
Würde es in diesem Tempo weitergehen,  
wäre eine Parität ca. 2032 erreicht.



# Hauptamtliche Kirchenmusikerinnen







Studienzentrum  
der EKD für Genderfragen

Konferenz der Genderreferate  
und Gleichstellungsstellen in  
den Gliedkirchen der



Evangelische Kirche  
in Deutschland