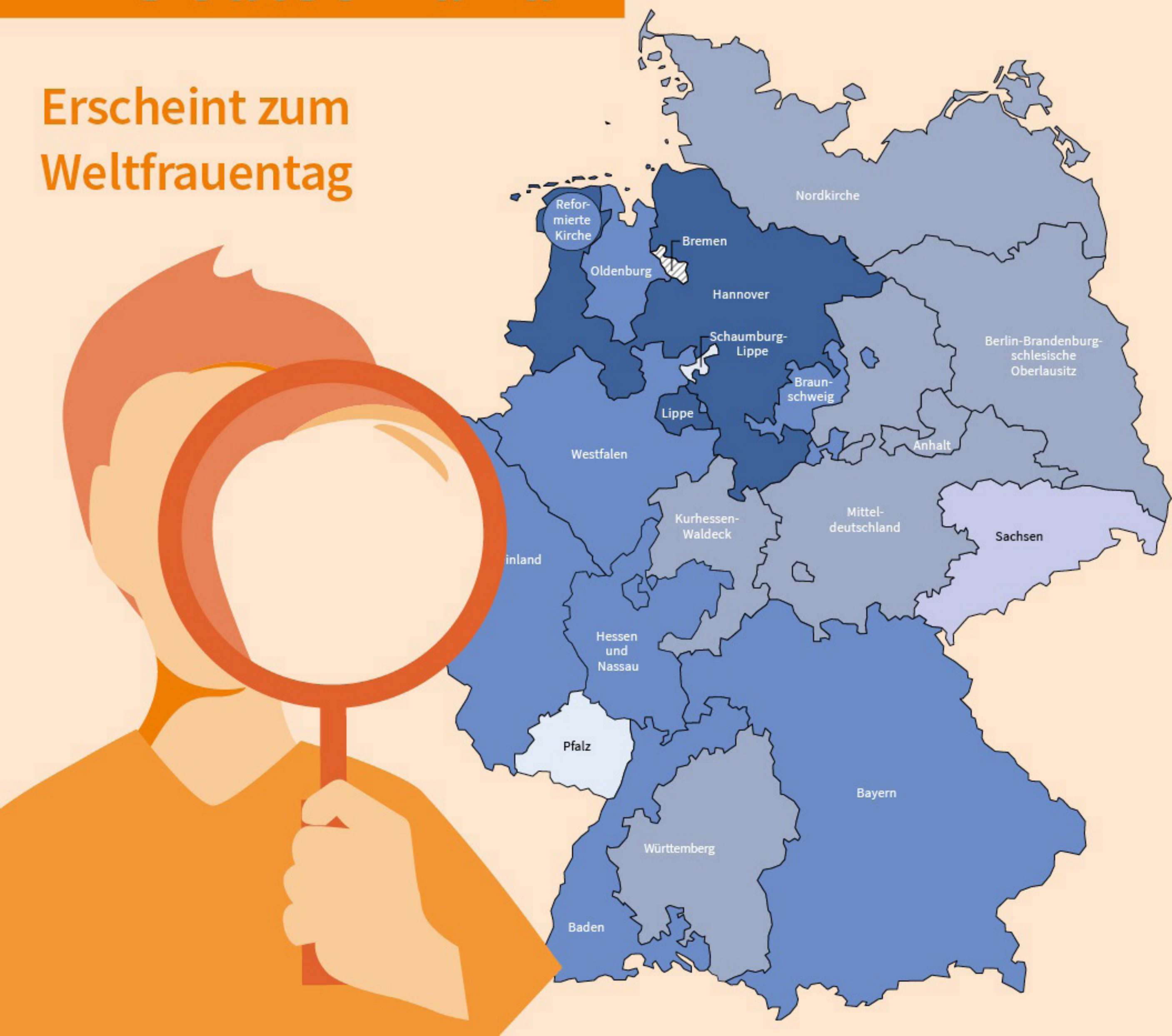


# 2. Atlas zur Gleichstellung in der evangelischen Kirche in Deutschland

Erscheint zum  
Weltfrauentag



# Frauen in der evangelischen Kirche



Frauenanteil an ...

55%

Kirchen-  
mitgliedern

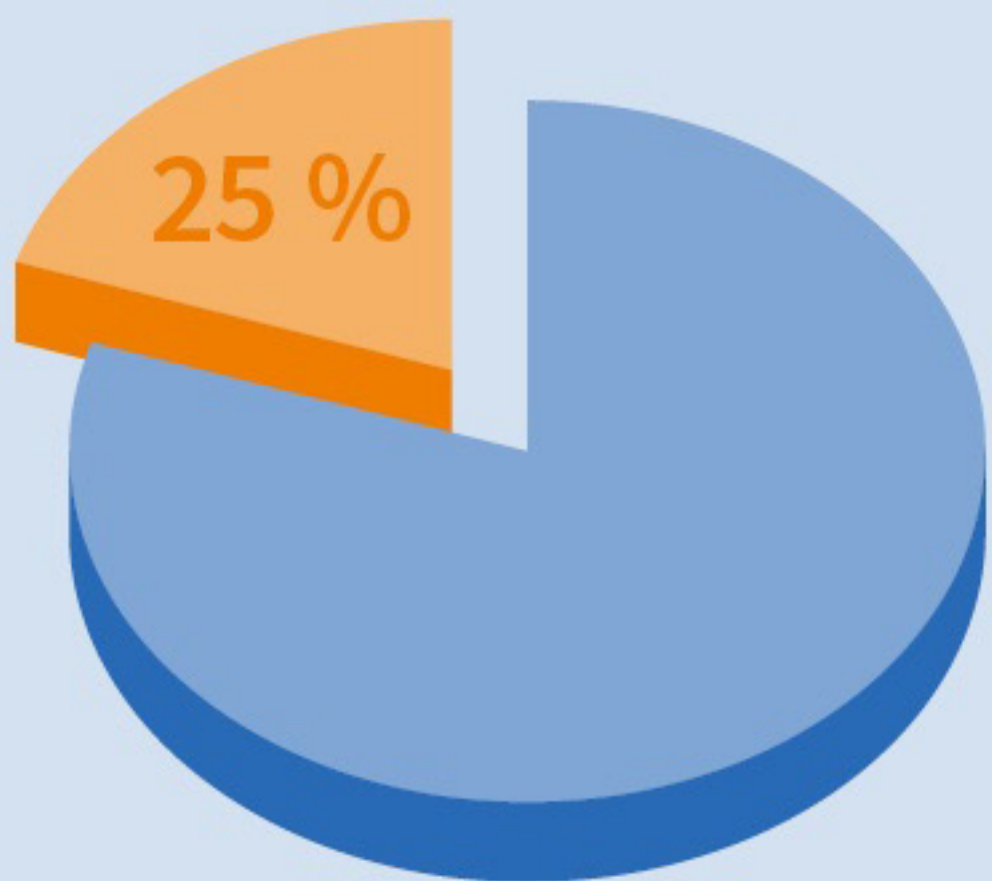
69%

Ehren-  
amtlichen

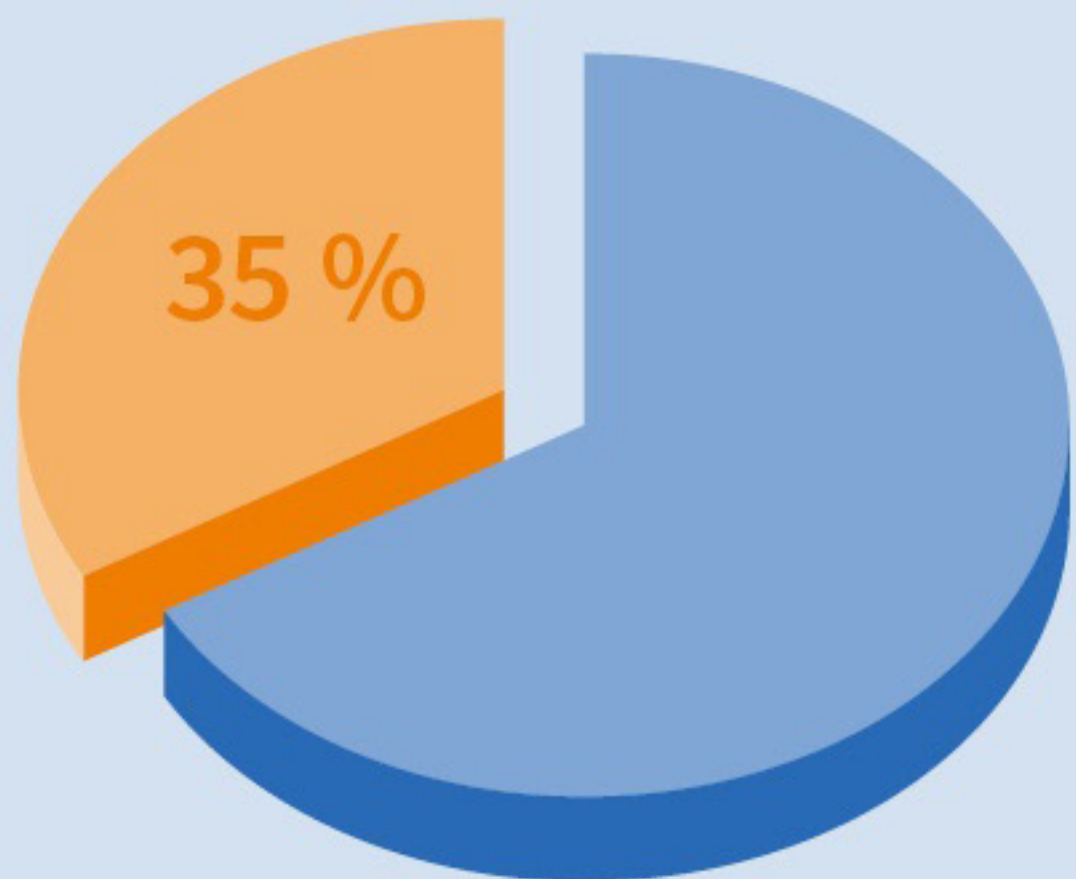
78%

Mitarbeitenden

# Frauen in Vorsitzen



Kreissynoden

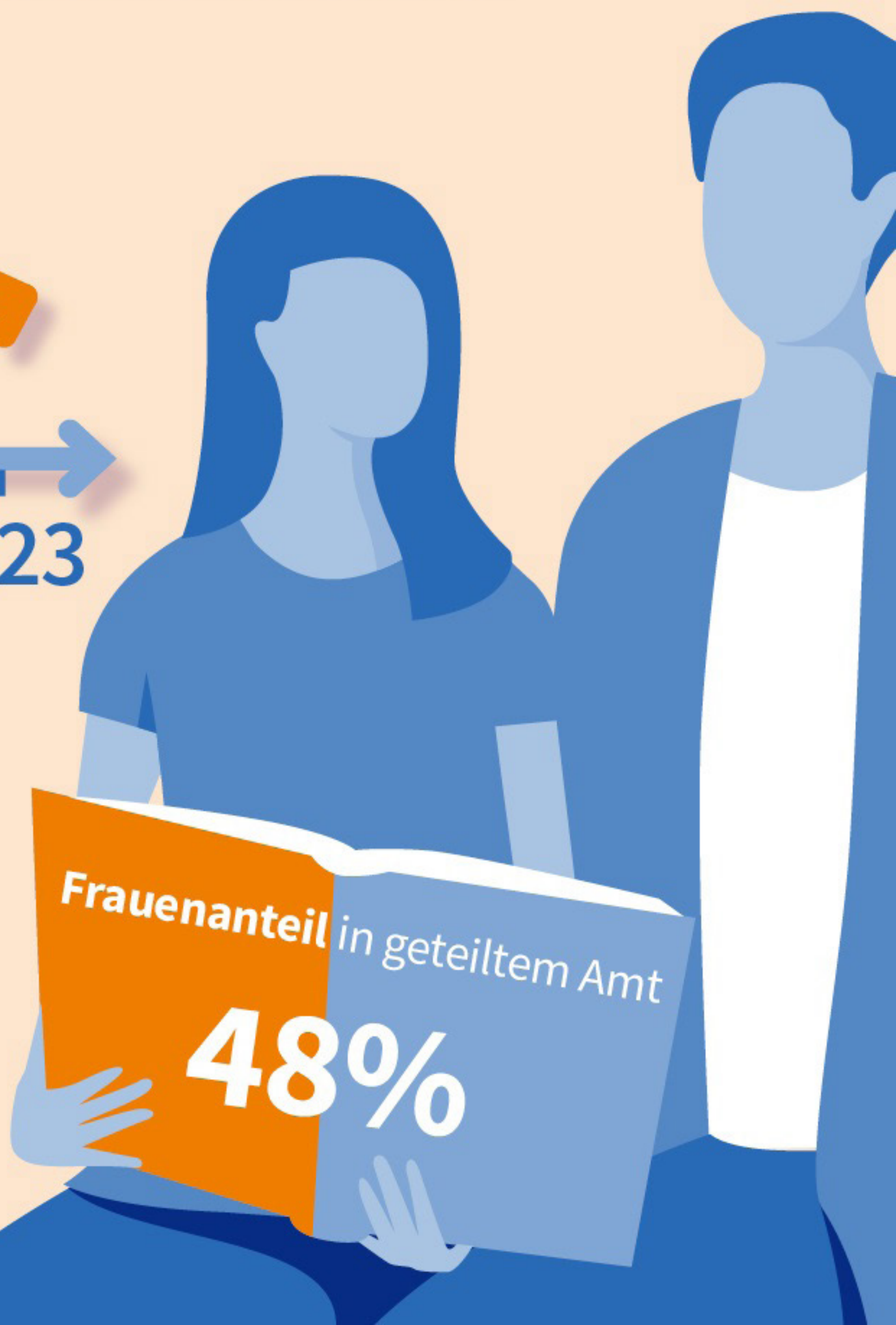
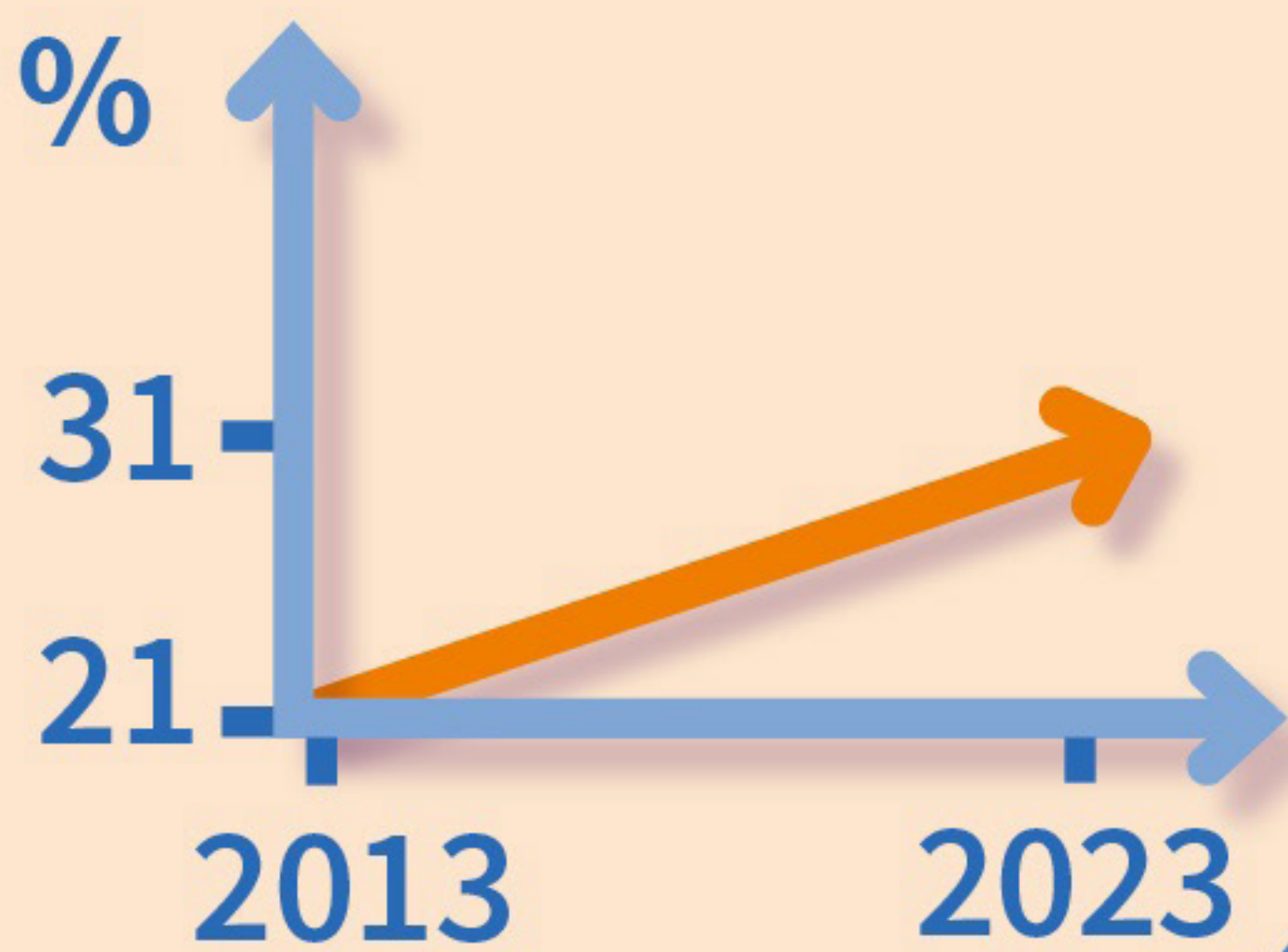


gliedkirchliche  
Synoden



# Frauen auf mittlerer Leitungsebene

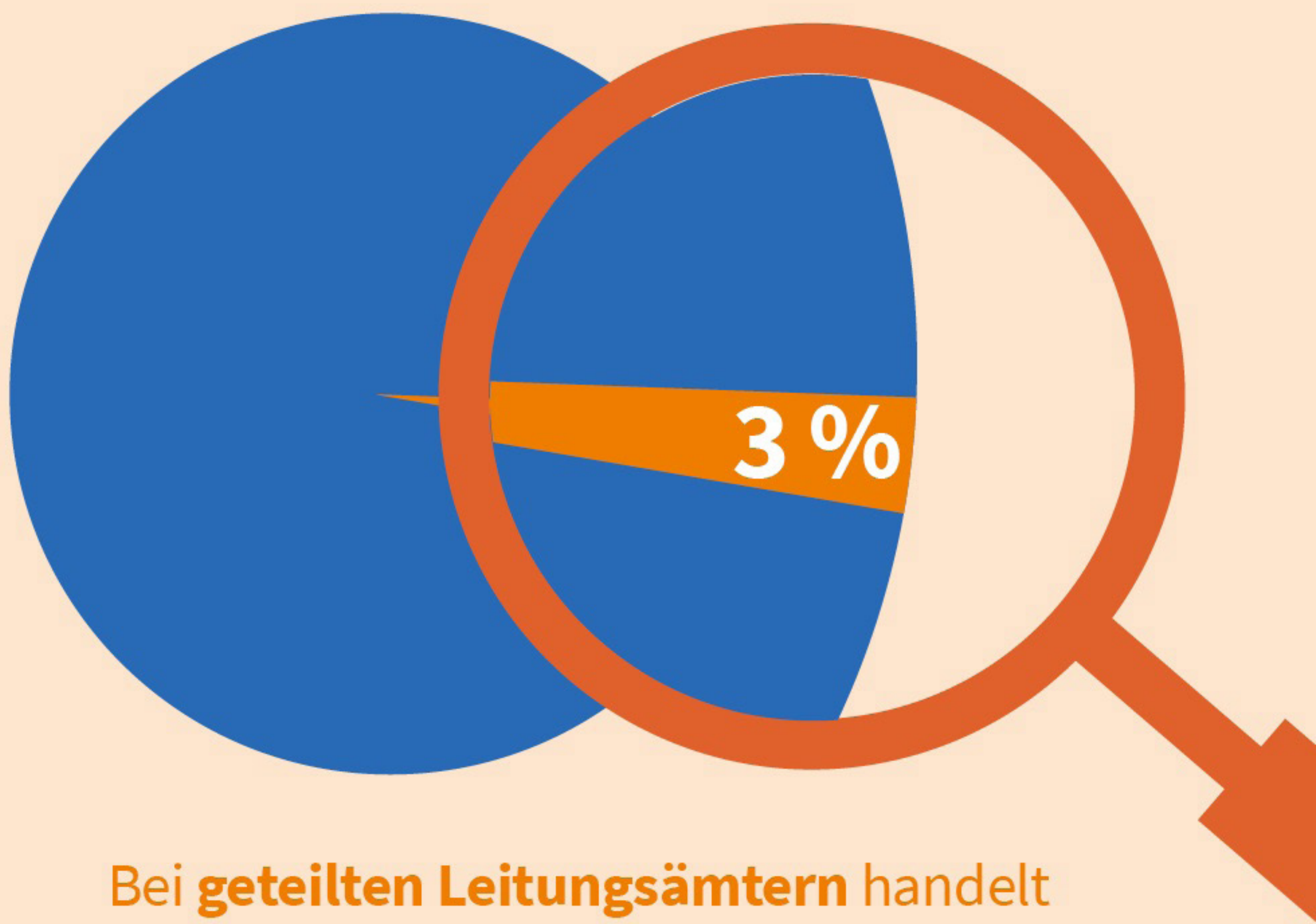
Zuwachs von **10 Prozentpunkten** innerhalb von  
**10 Jahren** = von **21 Prozent** auf **31 Prozent**



Fokus:

## Geteiltes Leitungsamt

Anteil geteilter Ämter an den  
Leitungsämtern auf mittlerer Ebene

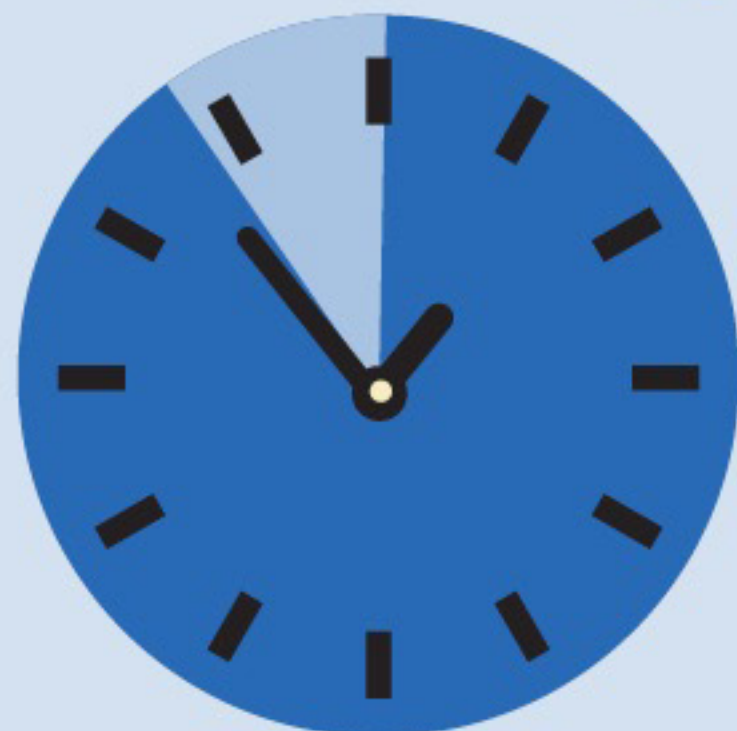


Bei **geteilten Leitungsämtern** handelt es sich um Leitungspositionen, die im Team ausgeübt werden.

# Frauen in Teilzeit

Teilzeitbeschäftigte  
Frauen an allen  
Beschäftigten

90 %



2022

in der evangelischen  
Kirche

76 %



2023

im Bundesdurchschnitt

Teilzeitbeschäftigte  
Frauen an allen  
beschäftigten Frauen

57 %



2018

in der evangelischen  
Kirche

48 %



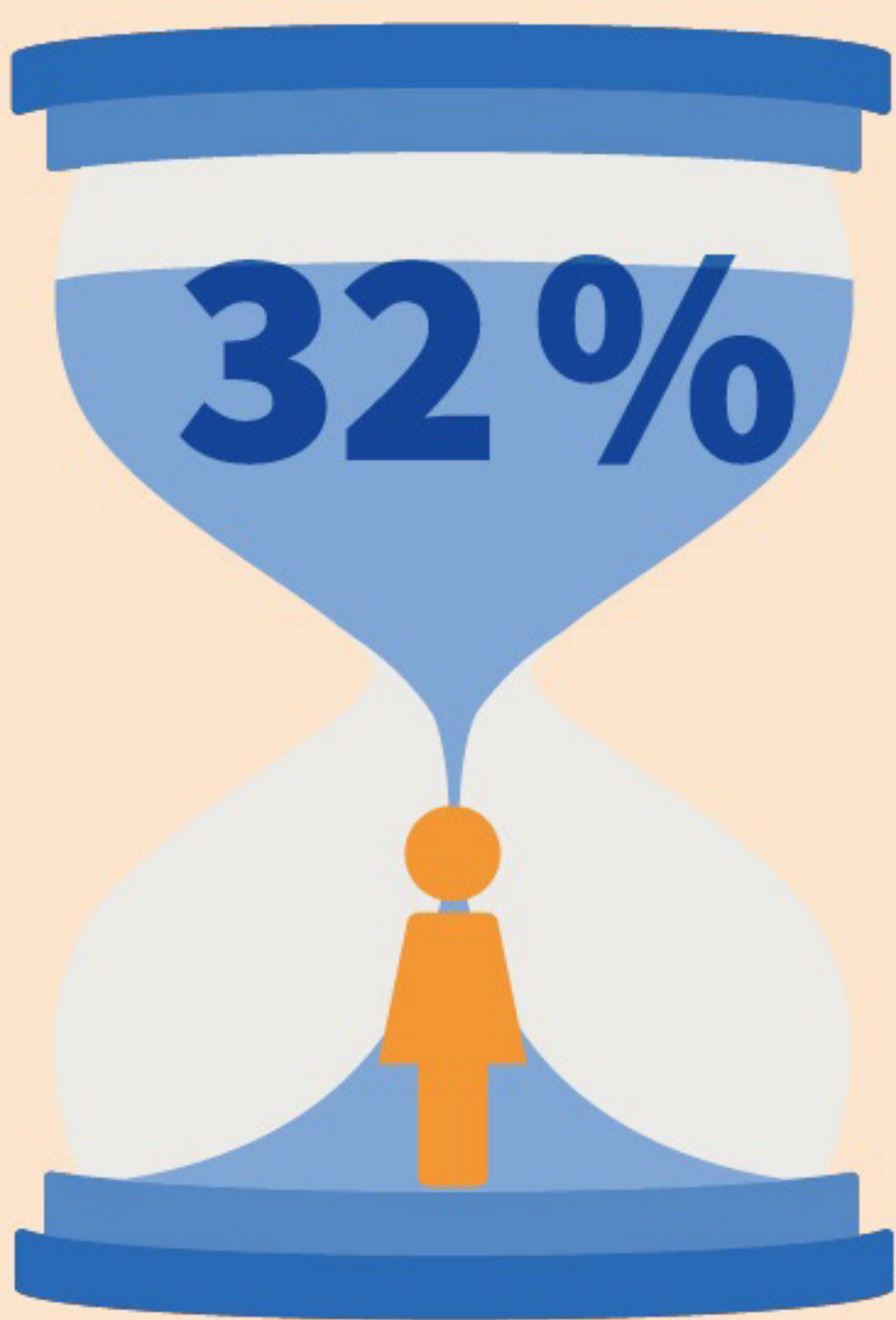
2018

im Bundesdurchschnitt





# Theologinnen im aktiven Dienst, die Planstellen bekleiden



2009



2018

Würde es in diesem Tempo weitergehen,  
wäre eine Parität ca. 2040 erreicht.



# Hauptamtliche Kirchenmusikerinnen



## A- Stellen

24% 24%

Insgesamt

Vollzeit

## A- und B- Stellen

39%

33%

Insgesamt

Vollzeit

## B- Stellen

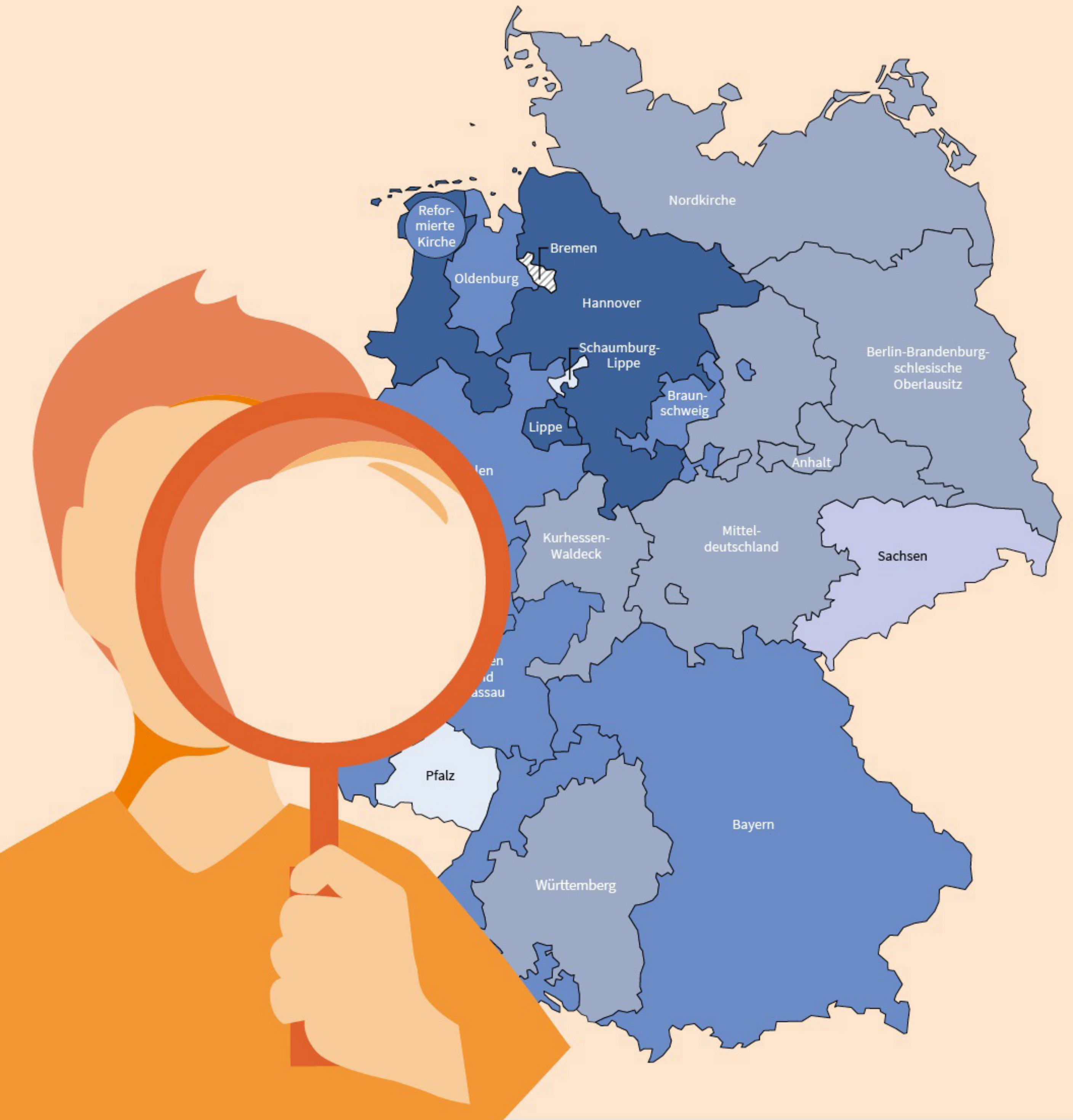
49%

40%

Insgesamt

Vollzeit





Studienzentrum  
der EKD für Genderfragen

Konferenz der Genderreferate  
und Gleichstellungsstellen in  
den Gliedkirchen der



Evangelische Kirche  
in Deutschland